

ポーラスeベース

河川用根入れブロック兼用基礎ブロック

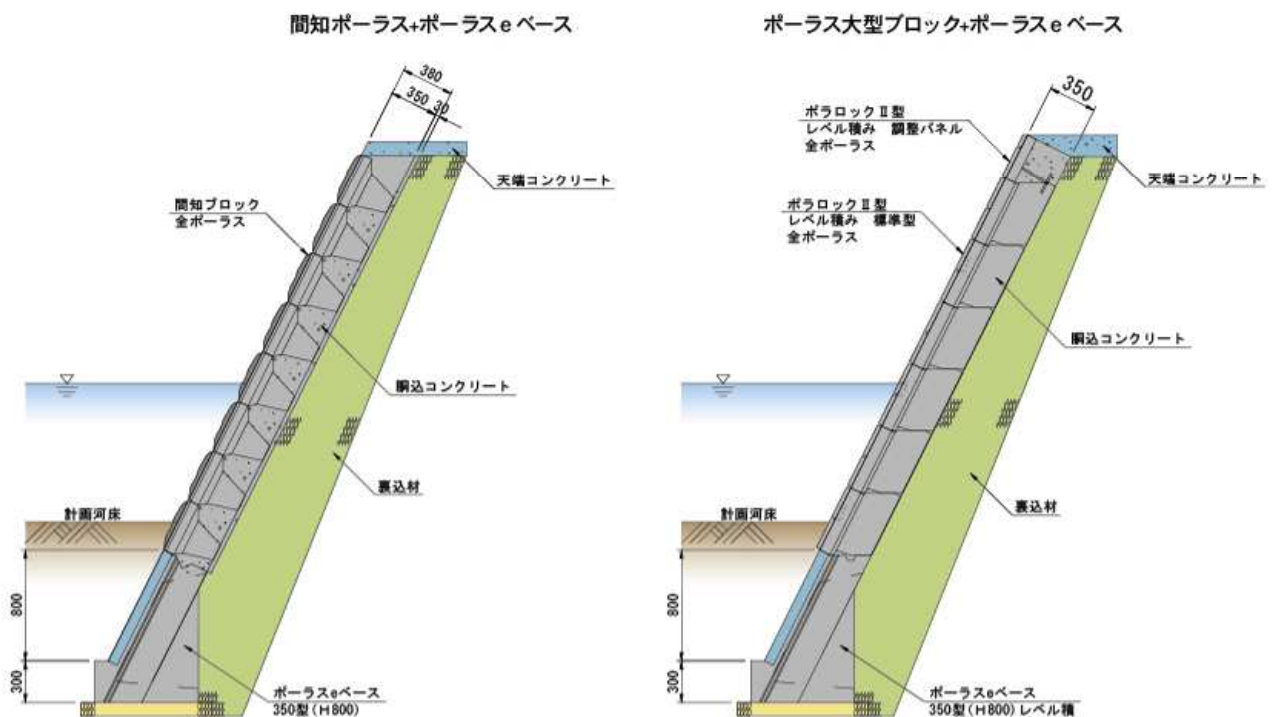
ポーラス e ベース



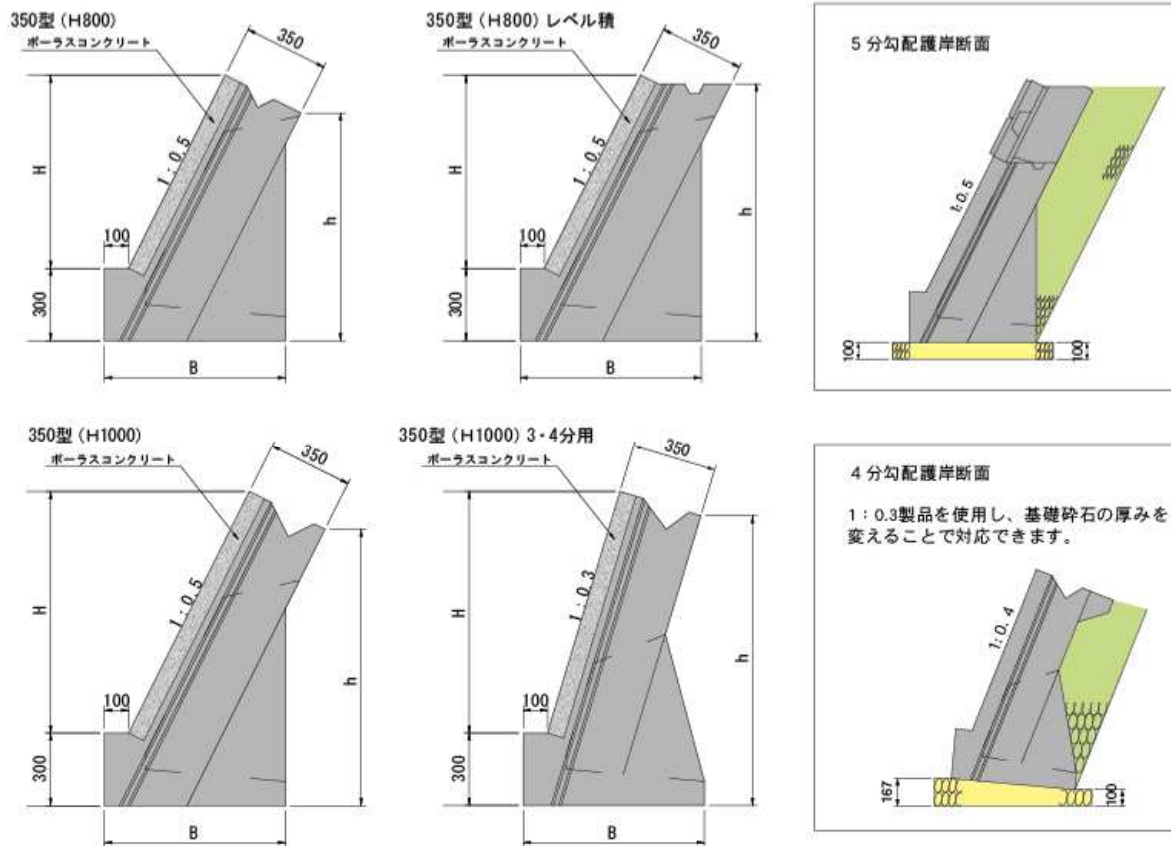
ポーラスeベースの特長

- ポーラスコンクリートと2層構造とすることで、環境配慮、明度、彩度、テクスチャー等の護岸機能を追加しました。
- 根入れブロックを兼用した基礎ブロックであるため施工期間が大幅に短縮でき、経済的です。
- 水替工が削減でき、完全なドライ施工でなくても据付できます。
- 仮締め切り期間が短く濁水の処理問題を回避し、河川の生態環境のダメージが少なくなります。
- 従来工法に比べて、地盤支持力の大幅な低減が可能です。

標準断面図



単体図



呼び名	参考質量 (kg)	価格 (円)	寸法(mm)				備考
			H	h	B	L	
350型(H800)	1434		800	943	750	2000	
350型(H800)レベル積	1521		800	1064	750	2000	
350型(H1000)	1749		1000	1143	750	2000	
350型(H1000)3・4分勾配	1904		1000	1199	750	2000	

参考歩掛表

100m当り

ポーラスベース (個)	世話役 (人)	特殊作業員 (人)	普通作業員 (人)	クレーン25t (日)	諸雑費 (%)
50	1.67	1.67	1.67	1.67	2.00

製品明度

平均明度	3.5
証明書番号	1698号

製品テクスチャー

輝度の標準偏差	45
証明書番号	0416号