

# キソハイ

紹介

河川

暗渠・防水水槽

下水道

道路

擁壁

水路

その他

## キソハイの特長

キソハイとは・・・ ～積ブロック基礎一体型路側排水管～

「ブロック積擁壁」の基礎部と、擁壁前面に設置される側溝の機能を一体化した製品です。

従来、現場打ちの基礎コンクリートをプレキャスト化することで、施工の省力化、工期短縮が図れます。さらに、擁壁前面に配置される側溝の機能を一体化することで、大幅な施工工数の低減、占有面積の削減により、用地買収費用の削減や、道路空間の有効利用が図れます。

山間部の道路改良工事等、道路幅員の確保が困難な現場や、都市部の造成地等の擁壁基礎に用いることで特に効果を発揮します。

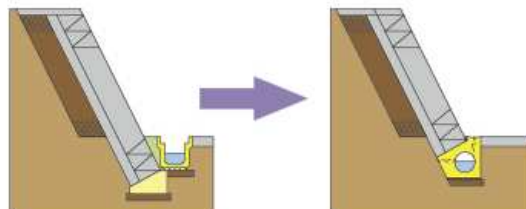
こんな経験ありませんか？



でも、キソハイなら・・・

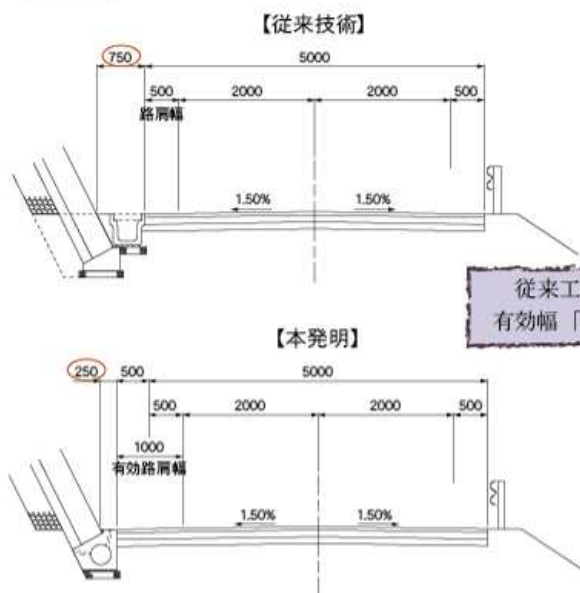


- ①狭い道路での運転者の心理的負担軽減
- ②省スペースによる土地の有効活用
- ③すぐれた排水機能
- ④施工の手間と時間の削減・掘削範囲の縮減

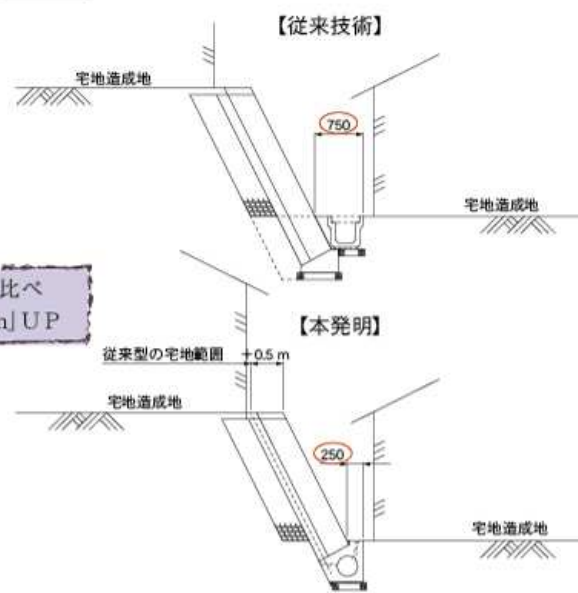


適用例

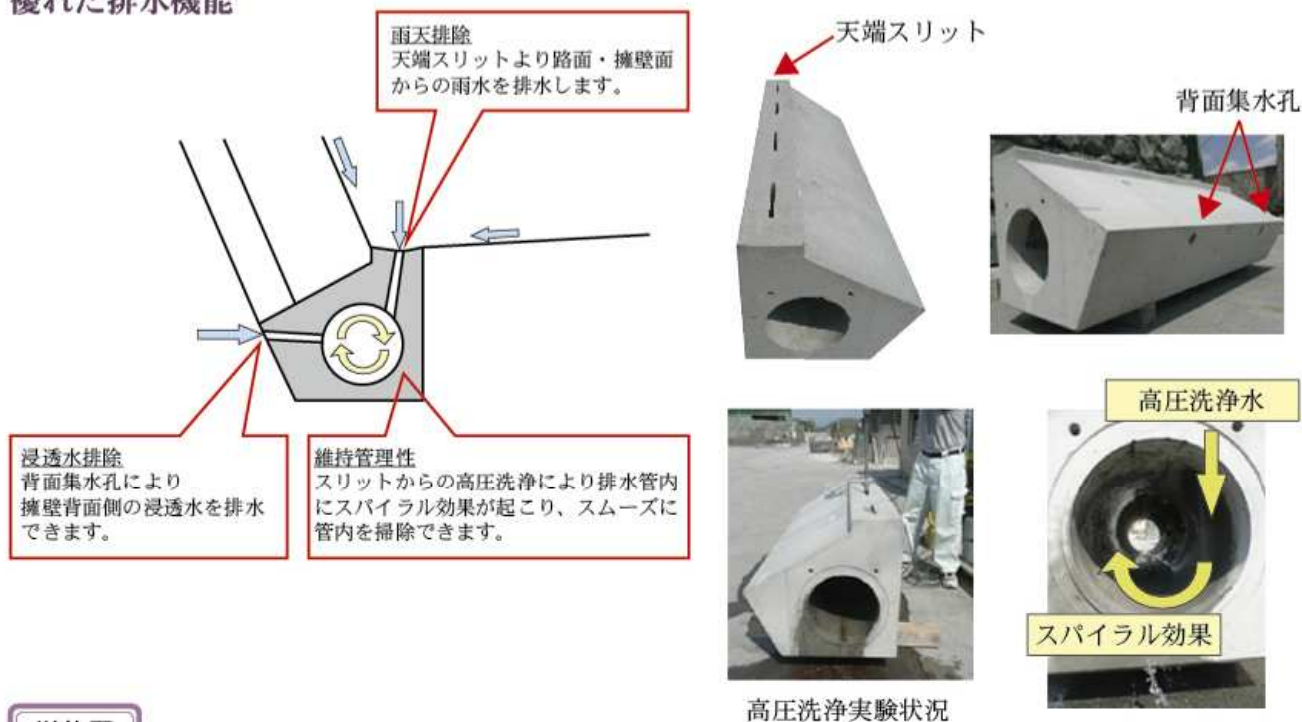
道路 (路肩幅の拡大 or 用地面積の縮小)



宅地 (敷地有効面積の拡大)

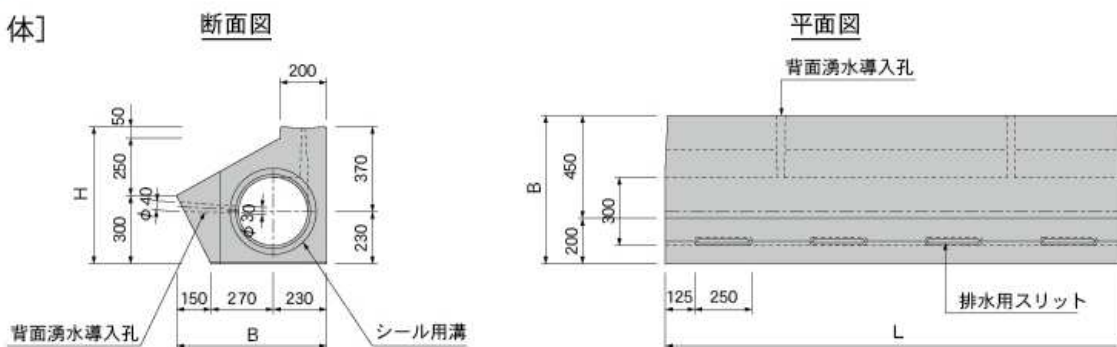


## 優れた排水機能

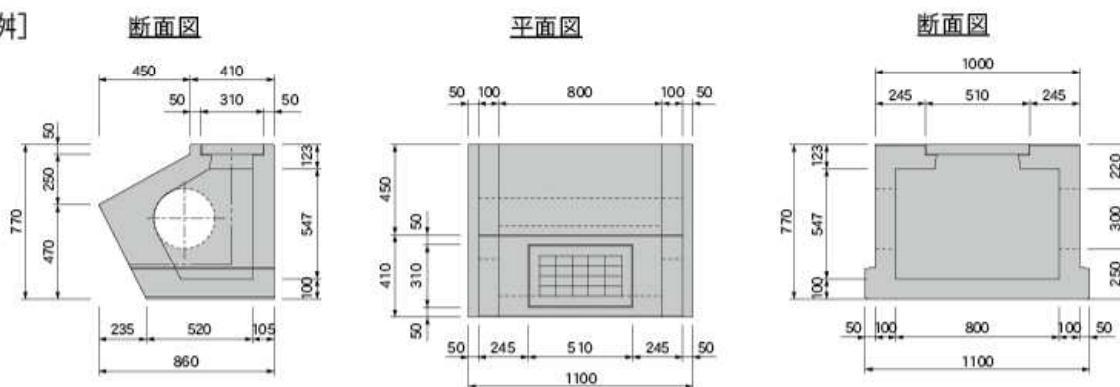


### 単体図

#### [本体]



#### [集水枘]



呼び名	参考質量 (kg)	価格 (円)	寸法 (mm)			備考
			H	B	L	
キソハイ 本体 基本型	1060		600	650	2000	
キソハイ 本体 短物	530		600	650	1000	
キソハイ 集水枘	800		—	—	—	グレーティング付(並目)