

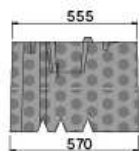
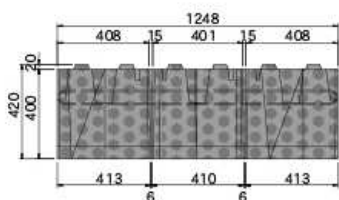
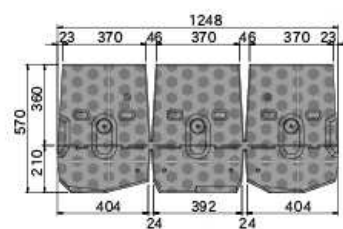
ヘキサゴンの特長

- ヘキサゴンはレベル積みで安全に敷設でき、曲線施工も目地処理なしで簡単にでき、空積は中詰工も胴込工もない金具連結のみ超省力化施工ブロックです。
- 壁体質量はコンクリートブロック練積み以上を確保し、金具連結することで従来の空積みの弱点であったブロック間の一体性を増し、土圧や流体力に対する十分な安定性と壁体強度を確保しています。
- ポーラスコンクリートの多孔質と低光度・テクスチャー、柱状石を模した形状による深目地やポケット部により、植生基盤となる空隙や透水性・保水性による湿潤環境を確保し、景観性や緑化機能、水際の生物の生息・移動空間を持つ多自然機能に優れたブロックです。

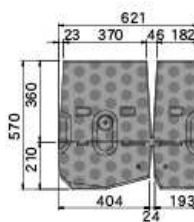
単体図

空積

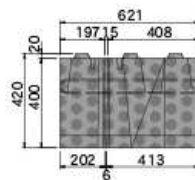
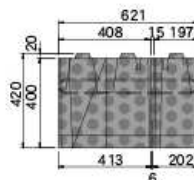
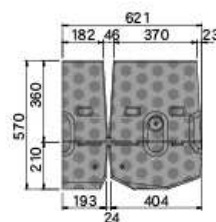
■ 基本 (空積)



■ 1/2右 (空積)

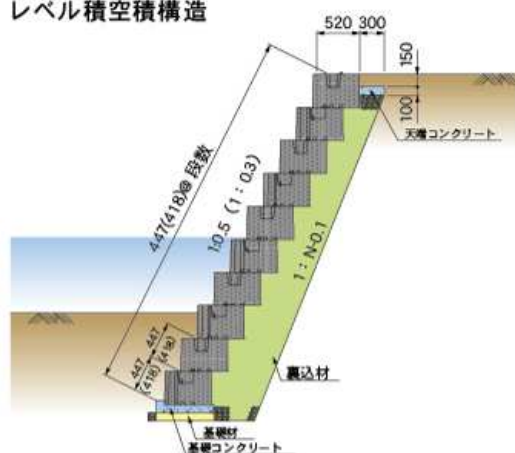


■ 1/2左 (空積)

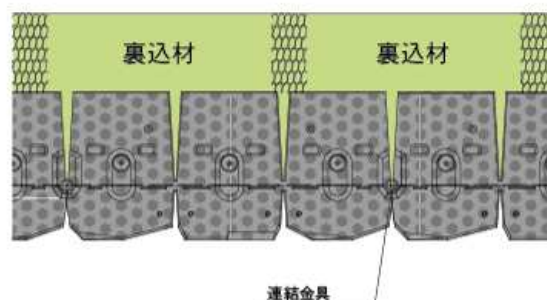


標準断面図

レベル積空積構造

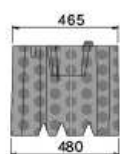
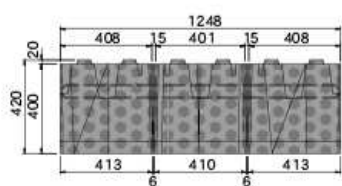
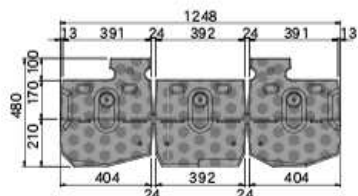


平面断面図

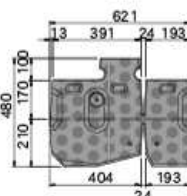


単体図 練積

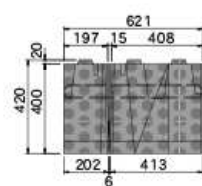
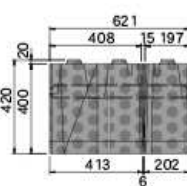
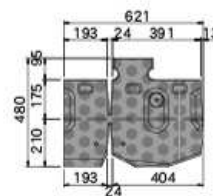
■ 基本 (練積)



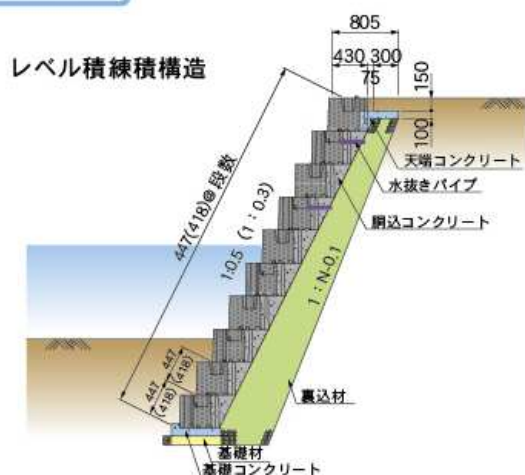
■ 1/2右 (練積)



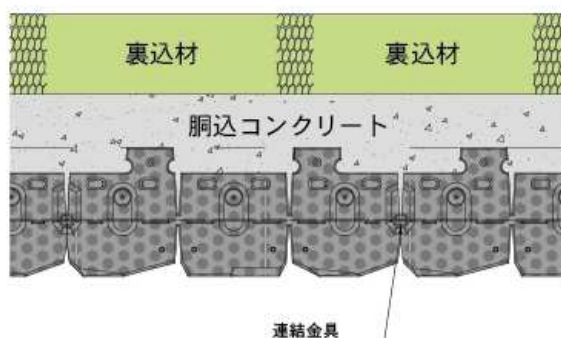
■ 1/2左 (練積)



標準断面図



平面断面図



参考歩掛表

10.0㎡当り

	世話役 (人)	ブロック工 (人)	特殊作業員 (人)	普通作業員 (人)	クレーン25t (日)	諸雑費 (%)
空積	0.06	0.25	0.12	0.12	0.12	4.00
練積	0.09	0.36	0.18	0.18	0.18	4.00

呼び名	参考質量 (kg)	価格 (円)	寸法 (mm)	製品体積 (㎡/個)	使用個数 (個/㎡)	胴込量 (㎡/個)
基本(空積)	469		1248×400×570	0.247	1.79	—
1/2(空積)	234		621×400×570	0.123	3.58	—
基本(練積)	332		1248×400×480	0.175	1.79	0.042
1/2(練積)	165		621×400×480	0.087	3.58	0.021

製品明度

規格	レベル積	勾配積
平均明度	2.0	3.0
証明書番号	0951号	0952号

製品テクスチャー

輝度の標準偏差	49
証明書番号	0145号

■置くだけの省力化施工

- ヘキサゴンは専用吊り金具で敷設して繋ぐだけの省力化施工。レベル積みで安全かつ簡単に施工できます。
- 空積みは自重のみで十分な壁体質量を確保しているため、中詰材も不要です。



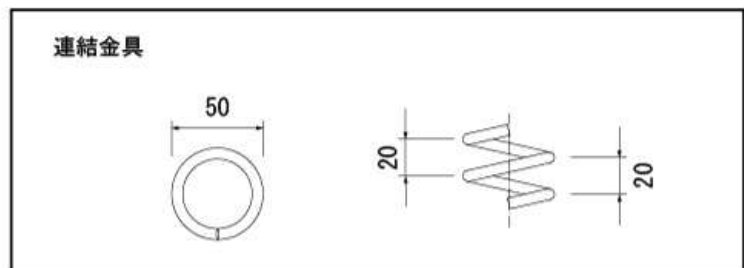
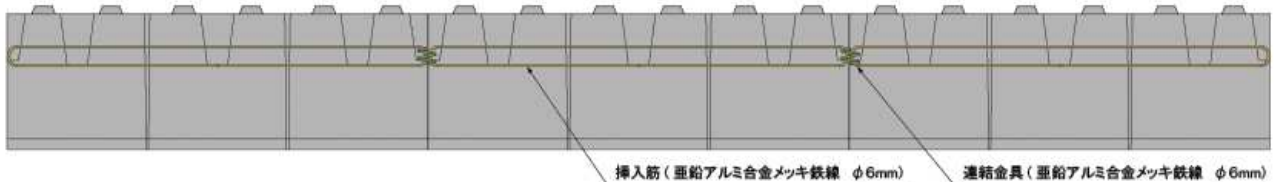
■ブロックを曲げる曲線施工

- 三連の柱状石を模したブロックはその連結部で折り曲げることができ、法線に合わせてブロック自体を湾曲させて敷設することができます。自然な曲線に仕上げることができます。
- 内R半径5.0m、外R半径5.0mまで対応でき、曲線施工も目地処理なしで施工できます。



■かんたん連結で一体性UP

- ブロックを買通している挿入筋の両端を専用の金具で連結し、延長方法を一体化させることができます。
- 特に従来は空積みの弱点とされていたブロック間の一体性が格段に増し、土圧や流体力に対する抵抗性が向上しています。



■多様な多自然護岸機能 植生基盤空間 テクスチャー 透水・保水性・・・

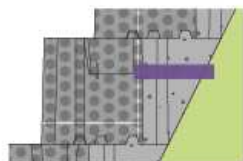
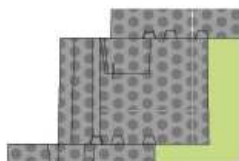
- ポーラスコンクリートの多孔質、深目地部分、ブロック天端の緑化ポケットが植生基盤となる空間となり、水際では水棲生物の生息空間となります。
- 6号砕石ポーラスコンクリートのテクスチャーが水際の生物の移動に適し、透水性・保水性が生息に適した湿潤状態を確保します。



■壁体質量

- 控え35cmのコンクリートブロック練積みと同等以上の壁体質量を確保しています。

空積 (レベル積)		練積 (レベル積)	
		壁体勾配	壁体質量
1:0.5	840kg/㎡	1:0.5	979kg/㎡
1:0.3	898kg/㎡	1:0.3	959kg/㎡



■洪水時避難

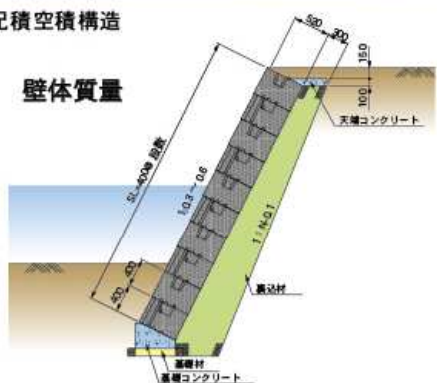
- 階段状で十分なステップ部があり、急な増水時でも楽に避難できます。



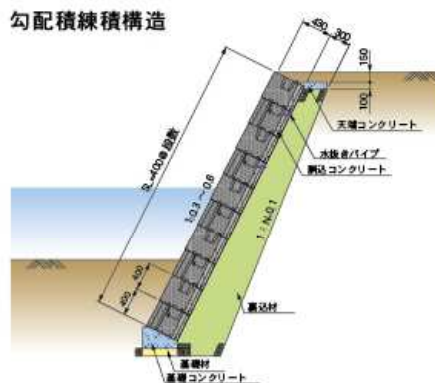
■勾配積みにも対応

勾配積空積構造

壁体勾配 壁体質量



勾配積練積構造



施工例

