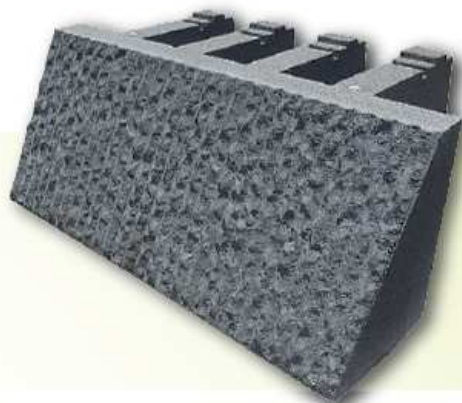


# CKフォーム



## CKフォームの特長

- 裏込砕石を残存型枠として施工することにより、施工性が向上します。
- 裏込砕石は20～40mmを使用することで、排水機能および胴込コンクリートと金網の一体化が図れます。
- 擁壁の勾配は1:0.3、1:0.4、1:0.5に対応できます。また垂直ブロックを使用することにより、道路幅員を広げることが可能です。
- 擁壁の控幅は大型コンクリートブロックの1m～3.5mと同等の重量となるよう規格化しています。

胴込コンクリートとかご部は一体化 →

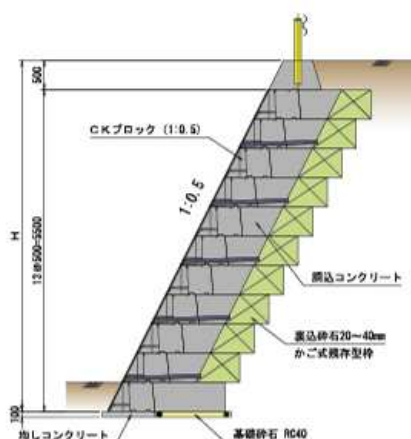


製品明度

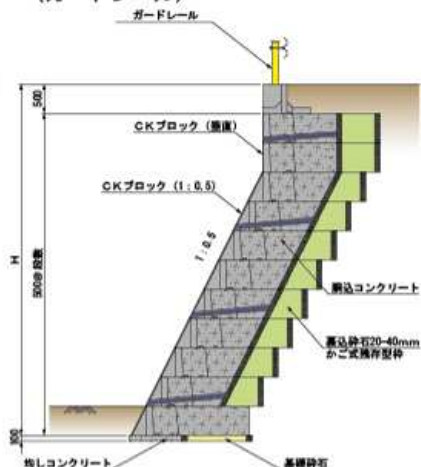
平均明度	5.0
証明書番号	1333号

## 用途

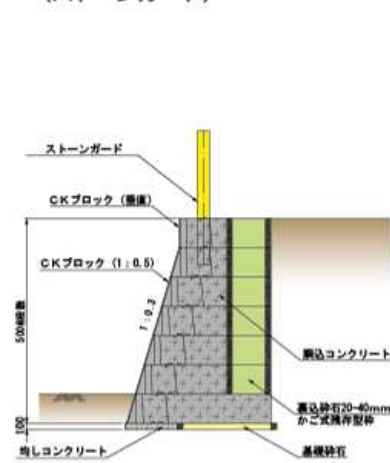
### 一般道路擁壁



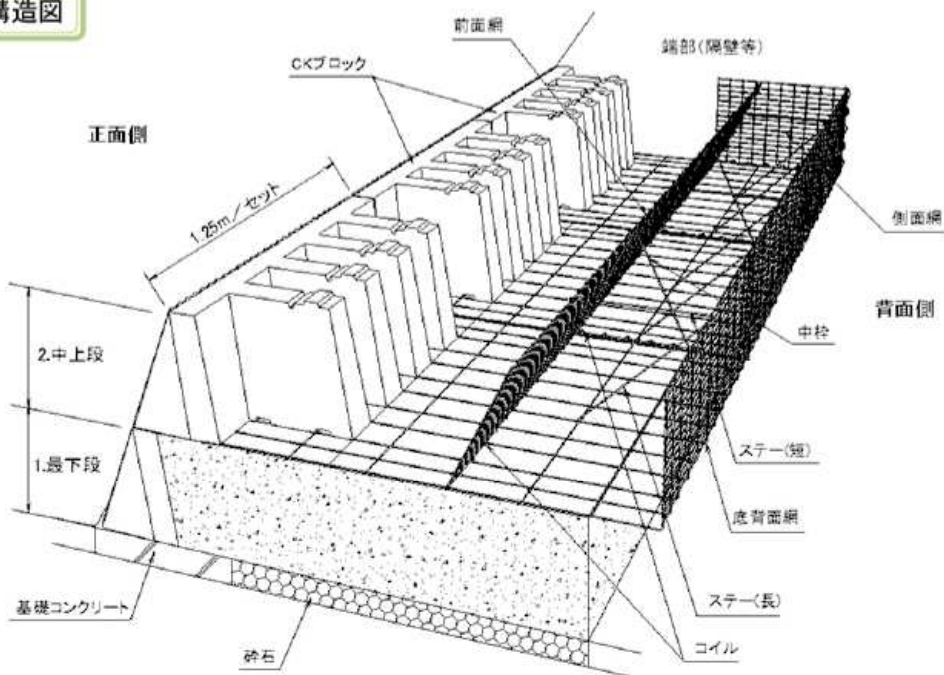
### 道路拡幅擁壁 (ガードレール)



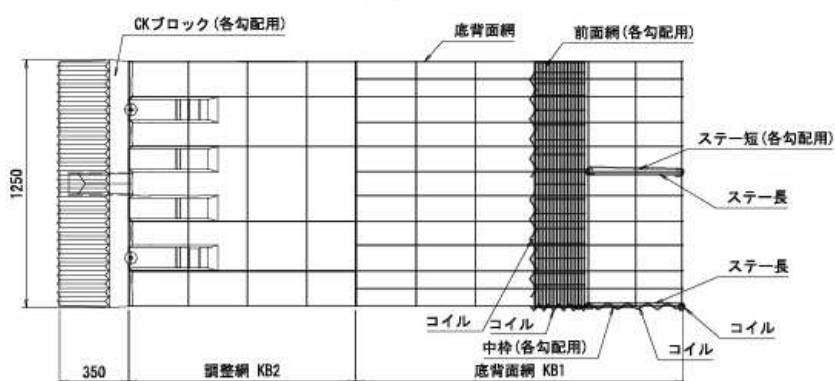
### 防災落石防止柵基礎擁壁 (ストーンガード)



部材の組立構造図



平面図



断面図



金網控え寸法 (mm)

控え呼び名	底背面網	調整網
100型	KB1	KB2
150型	1205	-
200型		550
250型	1655	1150
300型		1700
350型		2250

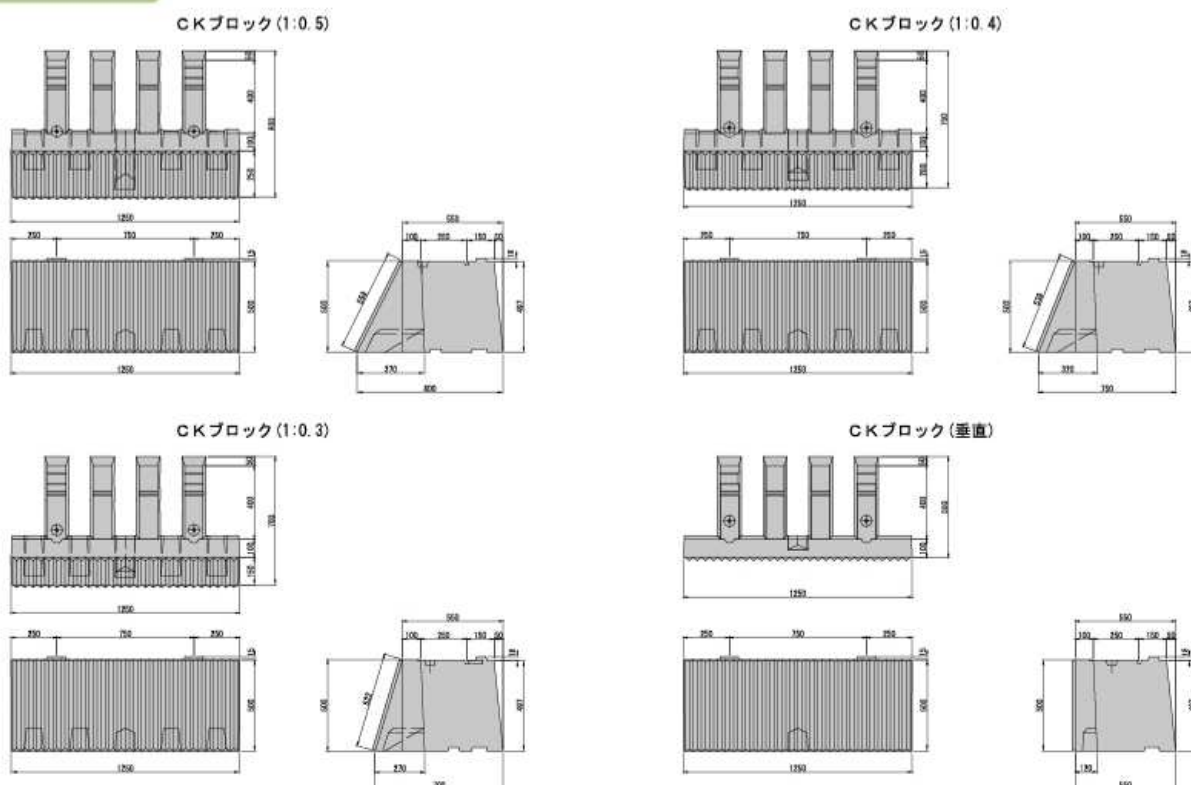
使用部材数量 L1.25m当り

	CKブロック	底背面網	前面網	調整網	中枠	コイル(断面)	コイル(延長)	ステー(長)	ステー(短)
100型	1	1	1	0	1	3	2	2	1
150型	1	1	1	0	1	3	2	2	1
200型	1	1	1	1	1	3	4	2	1
250型	1	1	1	1	1	3	4	2	1
300型	1	1	1	1	1	3	4	2	1
350型	1	1	1	1	1	3	4	2	1

# CKフォーム

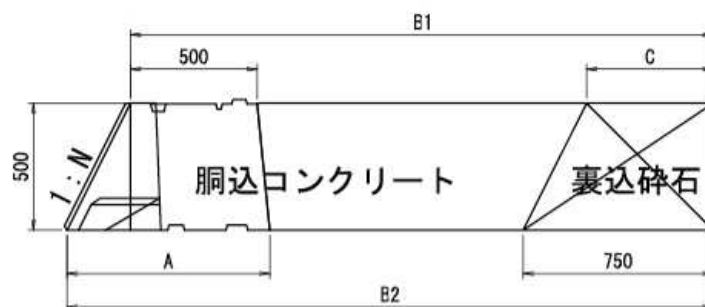
使用部材数量 L1.25m当り

## ブロック単体図



呼び名	ブロック			㎡使用個数	本体部金網価格(円/セット)					
	参考質量(kg)	寸法(mm)	価格(円)		100型	150型	200型	250型	300型	350型
CKフォーム 1:0.5	524	H500×L1250×B500/800		1.43個/㎡						
CKフォーム 1:0.4	488	H500×L1250×B500/750		1.49個/㎡						
CKフォーム 1:0.3	455	H500×L1250×B500/700		1.53個/㎡						
CKフォーム 1:0.0	370	H500×L1250×B500/550		1.60個/㎡						
CKフォーム 側面網		-		0.375個/㎡						

## 組立控え長さ



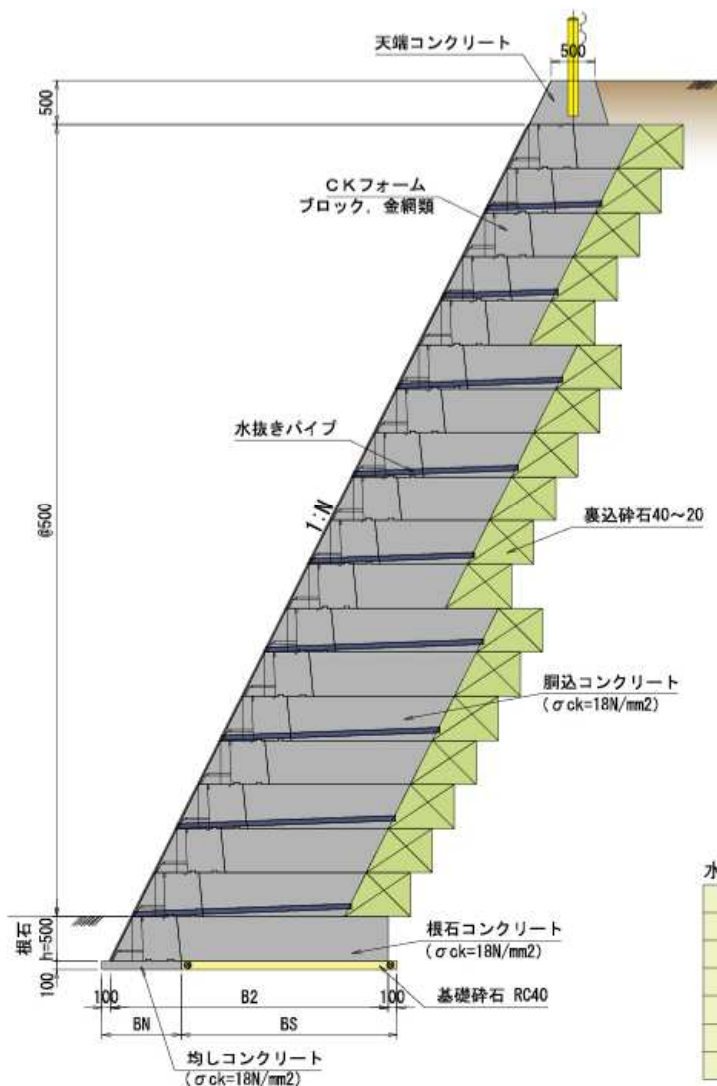
CKフォーム組立控え長さ (水平)

(mm)

壁体勾配	A	C	控え長さ	控え呼び名					
				100型	150型	200型	250型	300型	350型
1:0.5	800	500	B1	1300	1750	2300	2900	3450	4000
			B2	1550	2000	2550	3150	3700	4250
1:0.4	750	550	B1	1350	1800	2350	2950	3500	4050
			B2	1550	2000	2550	3150	3700	4250
1:0.3	700	600	B1	1400	1850	2400	3000	3550	4100
			B2	1550	2000	2550	3150	3700	4250
垂直	550	750	B1	1550	2000	2550	3150	3700	4250
			B2	1550	2000	2550	3150	3700	4250



標準断面図



水抜きパイプ長さ

呼び名	長さ(m)
100型	0.960
150型	1.420
200型	1.970
250型	2.580
300型	3.140
350型	3.700

設計数量表

壁体勾配	1個当り m数	mあたり 使用個数	胴込コンクリート(m³)						裏込砕石 (m³)	
			100型	150型	200型	250型	300型	350型		
1:0.5	1個当り	0.699	1.431	0.268	0.549	0.893	1.268	1.612	1.955	0.391
1:0.4	1個当り	0.673	1.486	0.283	0.565	0.908	1.283	1.627	1.971	0.406
1:0.3	1個当り	0.653	1.531	0.298	0.579	0.923	1.298	1.642	1.986	0.422
垂直	1個当り	0.625	1.600	0.337	0.618	0.962	1.337	1.681	2.024	0.469

根石コンクリート(m³)						根石コンクリート 型枠(m³)
100型	150型	200型	250型	300型	350型	
0.658	0.940	1.283	1.658	2.002	2.346	0.625
0.690	0.971	1.315	1.690	2.033	2.377	0.625
0.720	1.001	1.345	1.720	2.064	2.407	0.625
0.806	1.087	1.431	1.837	2.161	2.524	0.625

基礎工数量

(1m 当り)

呼び名	均しコンクリート t=0.10m			基礎材 t=0.10m			
	B2(m)	BN(m)	型枠(m³)	BS(m)	基面面積(m²)	体積(m³)	
根石 100型	1.550	0.900	0.200	0.090	0.850	0.850	0.085
根石 150型	2.000				2.200	2.200	0.220
根石 200型	2.550				2.750	2.750	0.275
根石 250型	3.150				3.350	3.350	0.335
根石 300型	3.700				3.900	3.900	0.390
根石 350型	4.250				4.450	4.450	0.445

# CKフォーム

紹介

河川

暗渠・防火水槽

下水道

道路

擁壁

水路

その他

## 施工手順

①所定の基礎と根石（コンクリートのみ）を施工し、根石のブロック上に底背面網または調整網を設置する



③かご部組み立て



⑤かご部碎石投入



⑦胴込コンクリート打設



②ブロック敷設



④組立完了、水抜きパイプ設置



⑥碎石投入完了



⑧以降繰り返し段積み、天端工施工





施工例

