

ジャストン

自然石風大型積ブロック

ジャストン

機械施工の可能な大型積みブロックです。



ジャストンの特長

- 機械施工が可能な自立式大型ブロックなので、工期が大幅短縮され経済的です。
- 同一形状の組み合わせで施工が簡単なので、熟練工を必要としません。
- 胴込め部が縦横に連通し、かつ稲妻型になるので、完成後の壁体はより強固です。
- 結合部が、センターなので曲線部対応もスムーズです。
- 設計条件により控長の選択が可能です。

施工例 さまざまな用地に使用可能です。また着色も可能です。

造成工事



道路改良工事



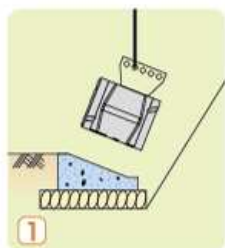
環境整備事業



河川工事



施工方法



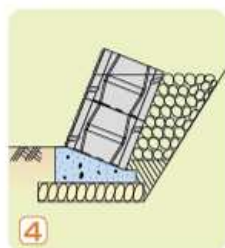
① 専用治具にて法勾配に合わせ吊り上げ丁張に合致させる。
(M20アイボルトを使用)



② ブロックを固定し裏込め材を投入する。



③ 胴込めコンクリートをブロック天端より20cmの所まで投入。



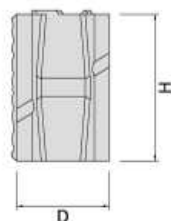
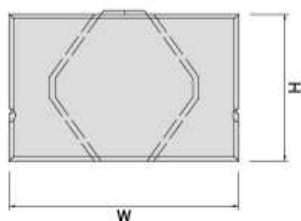
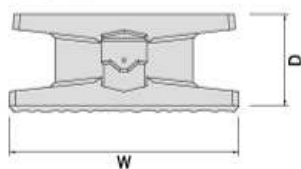
④ 一段目の施工が終わったあと二段目の施工に入る。



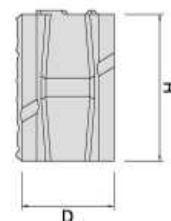
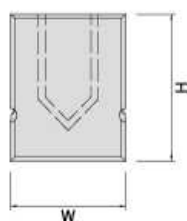
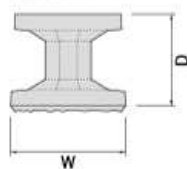
⑤ 天端処理は、図の様にコンクリートを打設し、擁壁の構築を完了します。

単体図

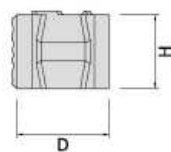
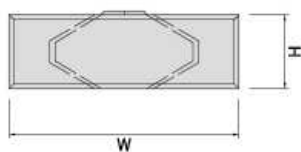
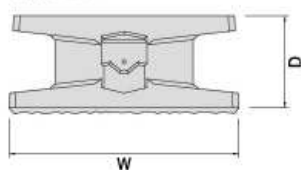
基本形



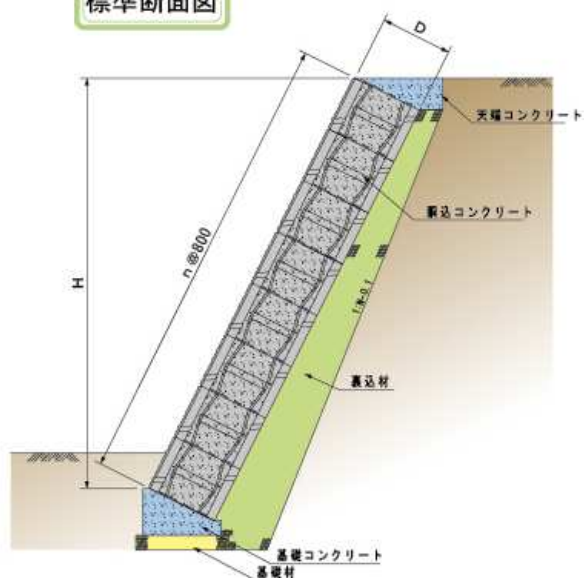
縦半形



横半形



標準断面図



呼び名		参考質量 (kg)	価格 (円)	寸法 (mm)		
				W	H	D
350型	基本形	650		1250	800	350
	縦半形	275		625	800	350
	横半形	330		1250	400	350
500型	基本形	796		1250	800	500
	縦半形	318		625	800	500
	横半形	408		1250	400	500
750型	基本形	1183		1250	800	750
	縦半形	463		625	800	750
	横半形	606		1250	400	750
1000型	基本形	1429		1250	800	1000
	縦半形	535		625	800	1000
	横半形	737		1250	400	1000